

Bezpečnostně – dopravní komise města Osek

Zápis č. 7/2018-2021 ze schůze Bezpečnostně – dopravní komise ze dne 21. 11. 2019 od 17:00

Přítomni: Pavel Hurych, Michal Šimánek, Filip Dostál, Eva Brnová, Petr Vavruša

Omluveni:

Neomluveni:

Hosté: Miloš Fuchs

Rozdělovník: Přítomni, omluveni, neomluveni, Rada města Osek, osek@osek.cz, kohutkova@osek.cz

Program:

1. Přemístění kontejnerů a popelnic za okraj vozovky (Dolejšova 731)
2. Zákaz stání nad 1,5 tuny v ulici Smetanova
3. Křižovatka ulic Vrbenského a Máchova
4. Zjednosměrnění části ulice Slovenská

Jednání:

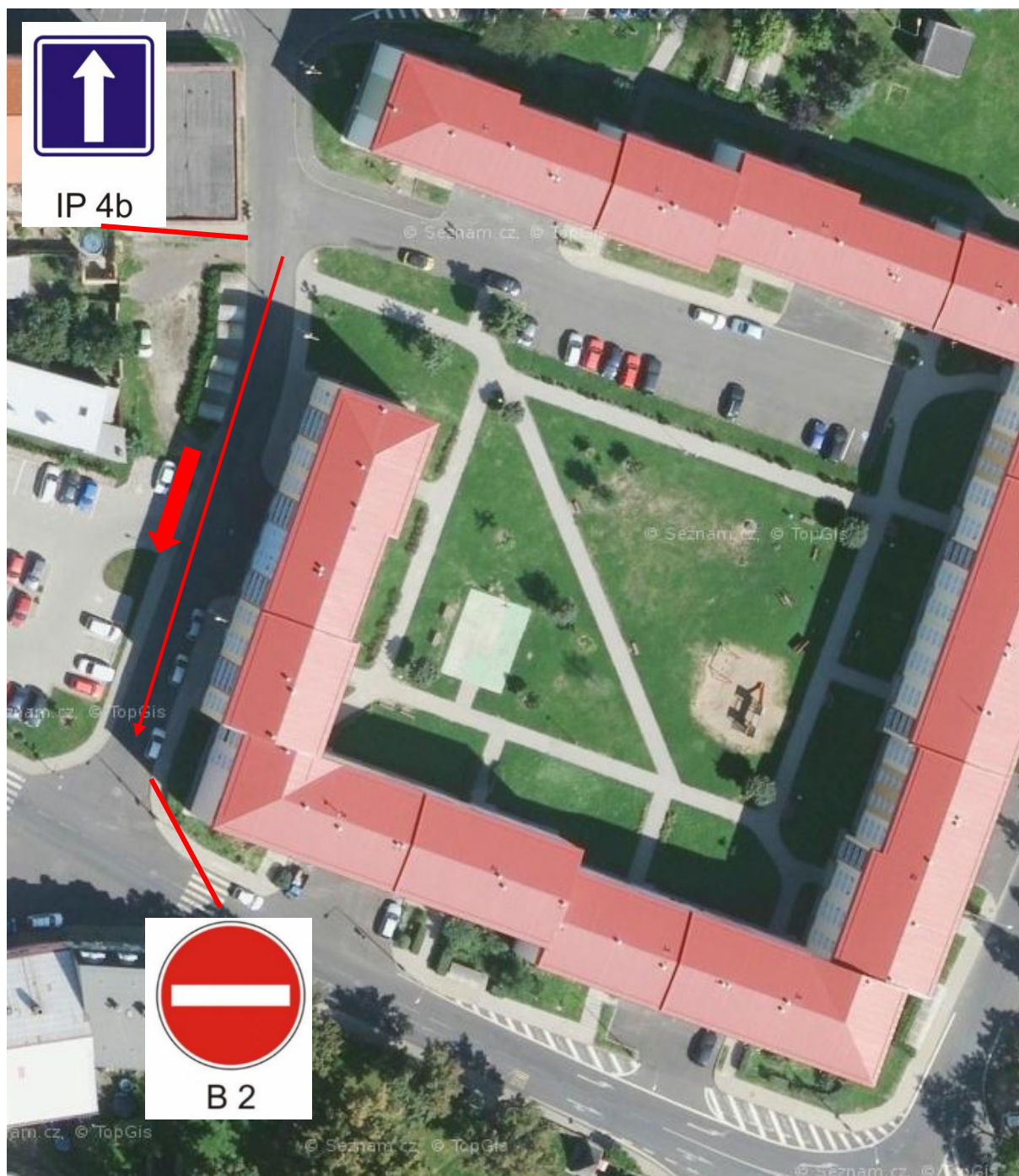
1. Na žádost se komise zabývala přesunem kontejnerů a popelnic za okraj vozovky v ulici Dolejšova u čp 731. Kontejnery a popelnice zde zasahují do profilu zatáčky, je zde obtížný průjezd a v teplých měsících se zde pohybují i děti. Komise doporučuje kontejnery a popelnice přesunout za okraj vozovky, kde je dostatečný prostor (bude vyžadována úprava krajnice a místa stání).
 - **Usnesení č. 27/2018-2021 z 21. 11. 2019**
 - **Bezpečnostně – dopravní komise doporučuje přesun kontejnerů a popelnic v ulici Dolejšova čp 731 za okraj vozovky; hlasování (A5 N0 Z0)**





Obrázek 1 a 2 – pohled na popelnice Dolejšova čp 731

2. V ulici Smetanova ve směru od ulice Vrbenského je osazena dopravní značka B 29 Zákaz stání s dodatkovou tabulkou 1,5 tuny. Komise doporučuje odmontování dodatkové tabulky, která v dané ulici nic neřeší.
 - **Usnesení č. 28/2018-2021 z 21. 11. 2019**
 - **Bezpečnostně – dopravní komise doporučuje v ulici Smetanova (ve směru od ulice Vrbenského) u dopravní značky B 29 Zákaz stání odmontování dodatkové tabulky 1,5 tuny; hlasování (A5 N0 Z0)**
3. Na křižovatce ulic Vrbenského a Máchova dochází velmi často k nebezpečným situacím a k častému porušování dopravních předpisů, a to i přes zvýšené kontroly MP. Vzhledem k tomu, že se v místě po celý den pohybuje velké množství dětí a místo je velmi problémové, doporučuje bezpečnostně – dopravní komise následující. Doplnění vodorovného dopravního značení V 12c a to od hranice křižovatky na všech místech kde nemůže řidič zastavit a stát. Dále provádět zvýšenou kontrolu MP.
 - **Usnesení č. 29/2018-2021 z 21. 11. 2019**
 - **Bezpečnostně – dopravní komise doporučuje v křižovatce ulic Vrbenského a Máchova vyznačit, pomocí vodorovného dopravního značení V 12c, od hranice křižovatky místa, kde řidiči nesmí zastavit a stát; hlasování (A5 N0 Z0)**
4. Bezpečnostně – dopravní komise se zabývala částí Slovenské ulice, kde dochází k častým dopravním problémům. Bezpečnostně – dopravní komise tuto část Slovenské ulice doporučuje zjednosměrnit, čímž by se vyřešily dopravní problémy a navíc by podél okraje vozovky vzniklo několik parkovacích míst. Návrh na zjednosměrnění je vidět na přiloženém nákresu. Na začátku zjednosměrnění (u kotelny) by se osadila dopravní značka IP 4b – jednosměrný provoz, na konci ulice z druhého směru dopravní značka B 2 – zákaz vjezdu všech motorových vozidel.
 - **Usnesení č. 30/2018-2021 z 21. 11. 2019**
 - **Bezpečnostně – dopravní komise doporučuje zjednosměrnění části Slovenské ulice a osazení příslušného dopravního značení (IP 4b a B 2). Vše dle přiloženého nákresu; hlasování (A5 N0 Z0)**



Obrázek 3 – náčrt řešení části Slovenské ulice

 *Směr jízdy vozidel*

Usnesení shrnutí:

- **Usnesení č. 27/2018-2021 z 21. 11. 2019**
 - **Bezpečnostně – dopravní komise doporučuje přesun kontejnerů a popelnic v ulici Dolejšova čp 731 za okraj vozovky; hlasování (A5 N0 Z0)**

- **Usnesení č. 28/2018-2021 z 21. 11. 2019**
 - **Bezpečnostně – dopravní komise doporučuje v ulici Smetanova (ve směru od ulice Vrbenského) u dopravní značky B 29 Zákaz stání odmontování dodatkové tabulky 1,5 tuny; hlasování (A5 N0 Z0)**

- **Usnesení č. 29/2018-2021 z 21. 11. 2019**
 - **Bezpečnostně – dopravní komise doporučuje v křižovatce ulic Vrbenského a Máchova vyznačit, pomocí vodorovného dopravního značení V 12c, od hranice křižovatky místa, kde řidiči nesmí zastavit a stát; hlasování (A5 N0 Z0)**

- **Usnesení č. 30/2018-2021 z 21. 11. 2019**
 - **Bezpečnostně – dopravní komise doporučuje zjednosměrnění části Slovenské ulice a osazení příslušného dopravního značení (IP 4b a B 2). Vše dle přiloženého nákresu; hlasování (A5 N0 Z0)**

Zapsal: Pavel Hurych