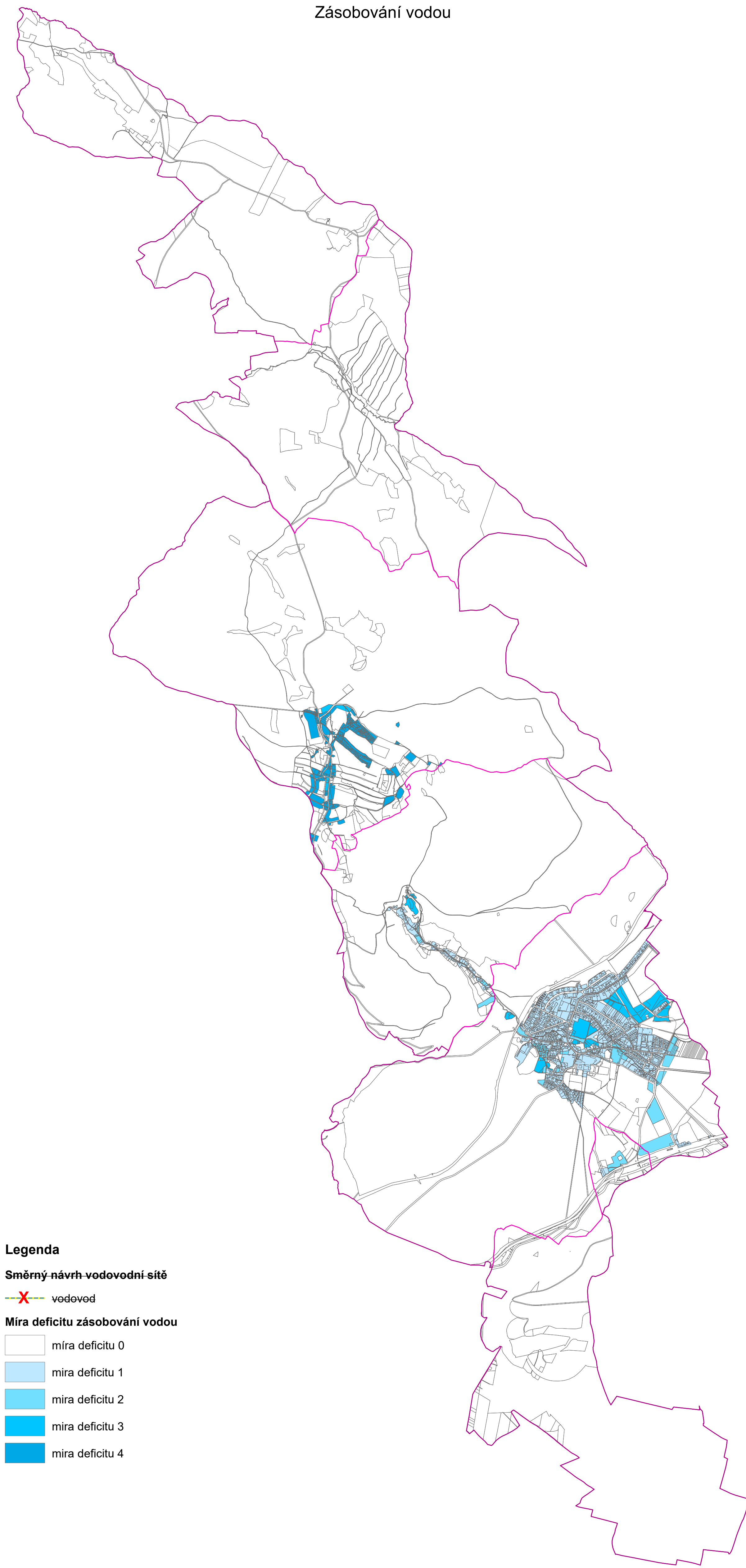
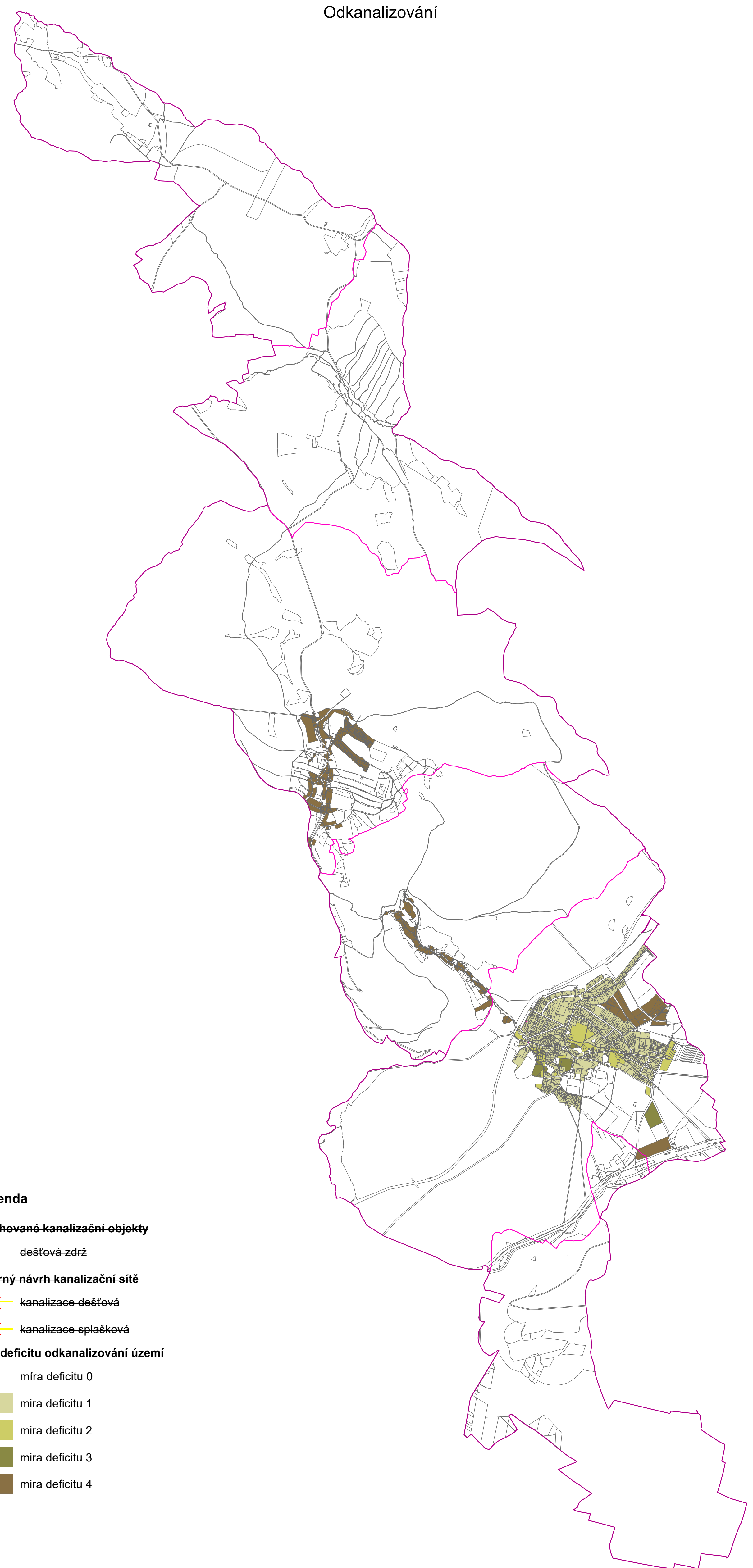


Zásobování vodou



- Legenda**
- Směrný návrh vodovodní sítě**
- vodovod
- Míra deficitu zásobování vodou**
- míra deficitu 0
 - míra deficitu 1
 - míra deficitu 2
 - míra deficitu 3
 - míra deficitu 4

Odkanalizování



- Legenda**
- Navrhované kanalizační objekty**
- X dešťová zadrž
- Směrný návrh kanalizační sítě**
- kanalizace dešťová
 - kanalizace splašková
- Míra deficitu odkanalizování území**
- míra deficitu 0
 - míra deficitu 1
 - míra deficitu 2
 - míra deficitu 3
 - míra deficitu 4

Společná legenda

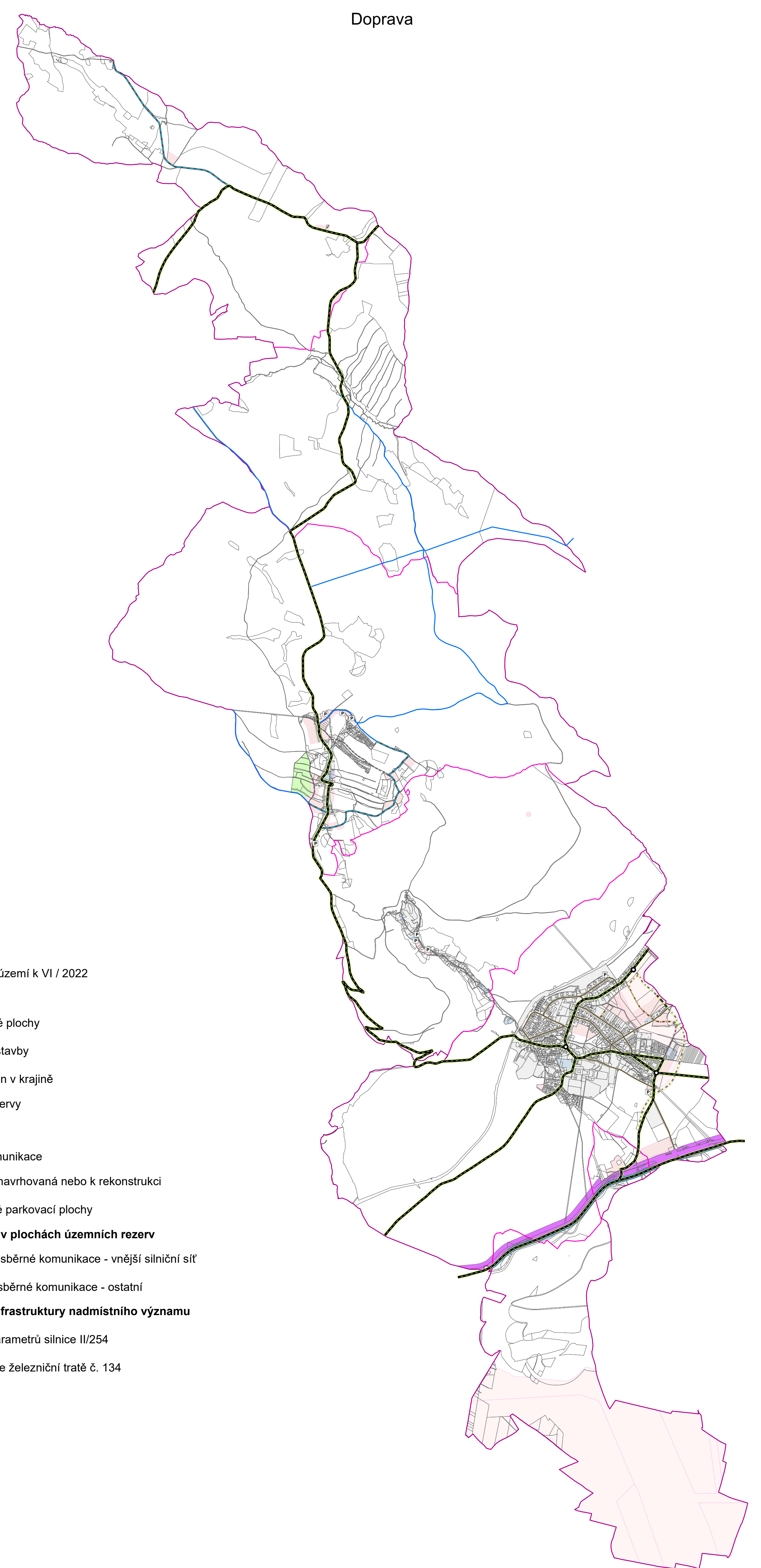
- Vymezení území**
- hranice řešeného území
 - hranice katastrálních území
 - hranice parcel dle KN

Míra deficitu obsluhy území jednotlivými systémy technické infrastruktury

plochy zastavěného a zastavitelného území jsou rozděleny z hlediska obsluhy jednotlivými subsystémy inženýrských sítí na 5 kategorií (0 – 4) – dle „míry deficitu“, tj. dle závažnosti opatření nutných k obslužení dosud neobslovených ploch takto:

- míra deficitu 0 - území není napojené na danou soustavu technické infrastruktury a ani se jeho připojení v koncepci územního plánu nenavrhuje
- míra deficitu 1 - území je napojené nebo snadno napojitelné na danou soustavu technické infrastruktury
- míra deficitu 2 - území je napojitelné s vynaložením příměřených investic
- míra deficitu 3 - území je obtížněji napojitelné s vynaložením relativně vyšších investičních nákladů
- míra deficitu 4 - území velmi komplikované obslužitelné při vynaložení vysokých investic nebo vyžadující složitější koncepční zásahy do stávající sítě, nebo ucelené koordinované technické řešení v rámci rozsáhlejší rozvojové plochy

Doprava



- Legenda**
- zastavěné území k VI / 2022
- Rozvojové plochy**
- zastavitelné plochy
 - plochy přestavby
 - plochy změn v krajině
 - územní rezervy
- Koncepce dopravy**
- sběrné komunikace
 - klíčovka navrhovaná nebo k rekonstrukci
 - navrhované parkovací plochy
- Koncepce dopravy v plochách územních rezerv**
- výhledové sběrné komunikace - vnější silniční síť
 - výhledové sběrné komunikace - ostatní
- Záměry dopravní infrastruktury nadmístního významu**
- zlepšení parametrů silnice II/254
 - intenzifikace železniční tratě č. 134

Územní plán Oseka - změna č. 1	
Pořizovatel: Městský úřad Osek	05 - Schéma koncepce technické a dopravní infrastruktury 2 - vodní hospodářství a doprava
Projektant: Ing. arch. František Pospíšil, Ph.D.	Měřítko: 1 : 25 000
zak. č. 239/2021	Etapa: Výběh změn
	Datum: 31. 2024
	Strana č.: 1 2 3 4 5 6

Záznam o účinnosti	
Označení správního orgánu, který změnu územního plánu vydal	Zastupitelstvo města Osek
Datum nabytí účinnosti:	
Oprávněná úř. osoba pořizovatele:	Ing. arch. Zdenka Táborská
podpis:	
Podpis: Ověřeno v systému Geografického úřadu podle § 24 odst. 1 zák. 183/2008 Sb. o územním plánování a státním územím (zákon o územním plánování)	
otisk úředního razítka	

