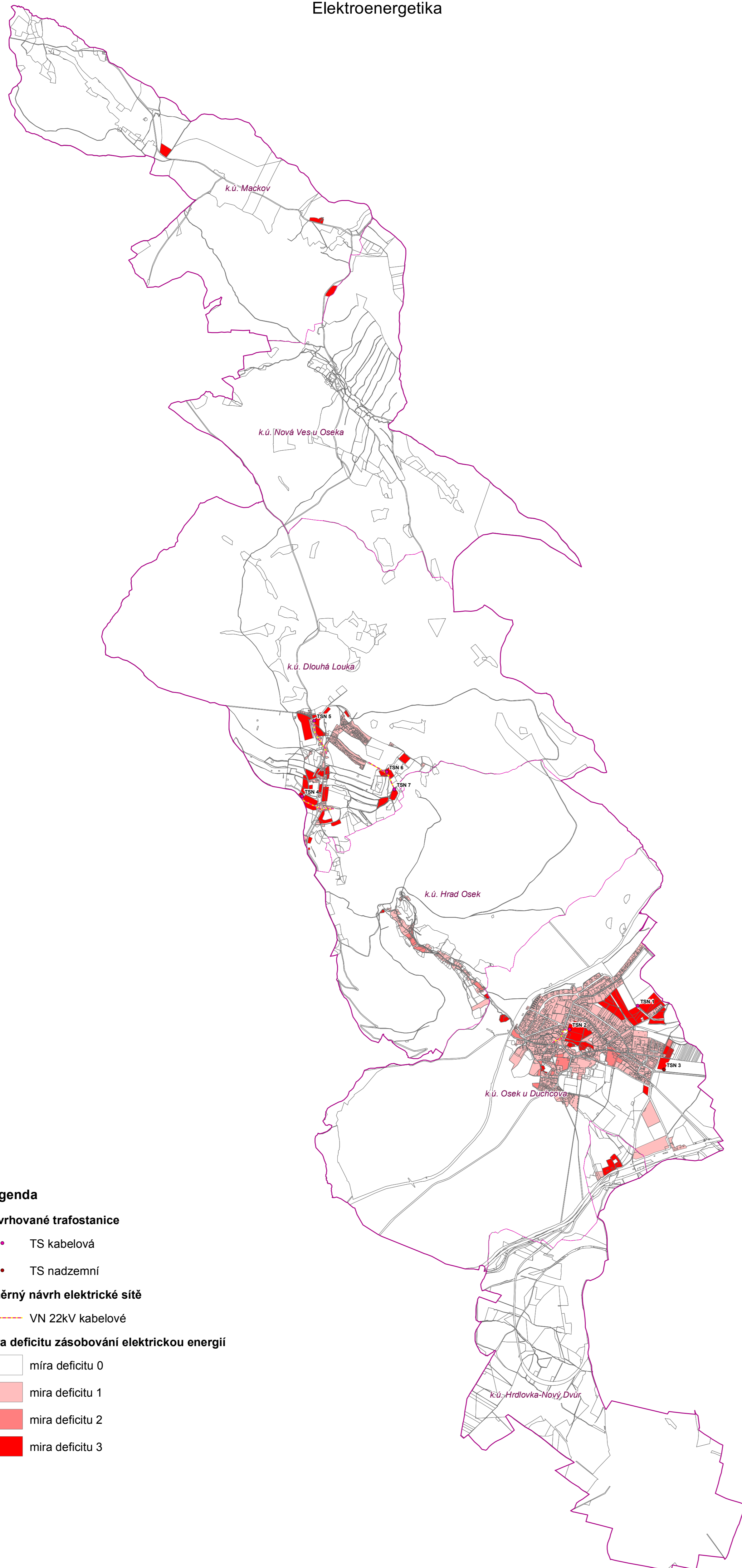
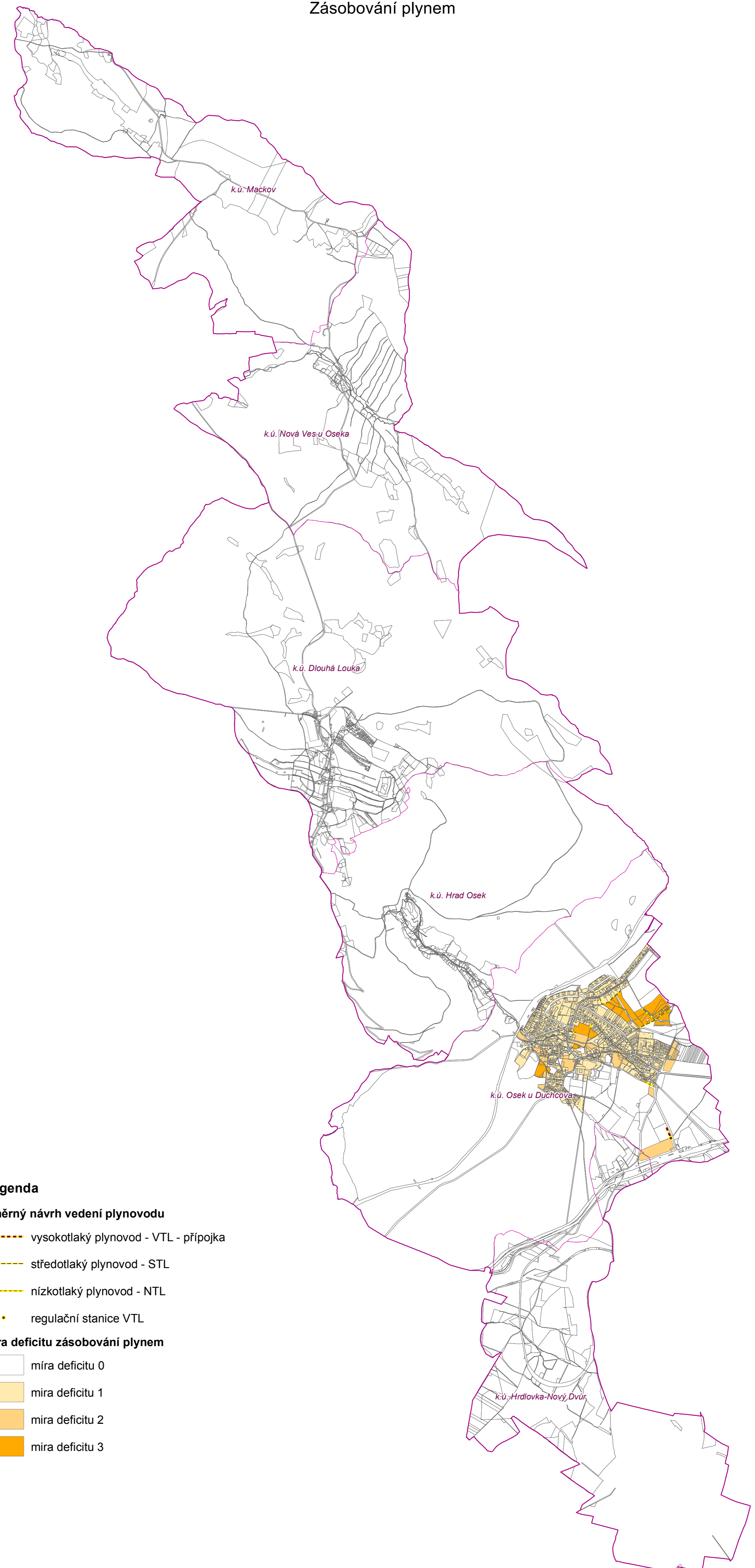


Elektroenergetika



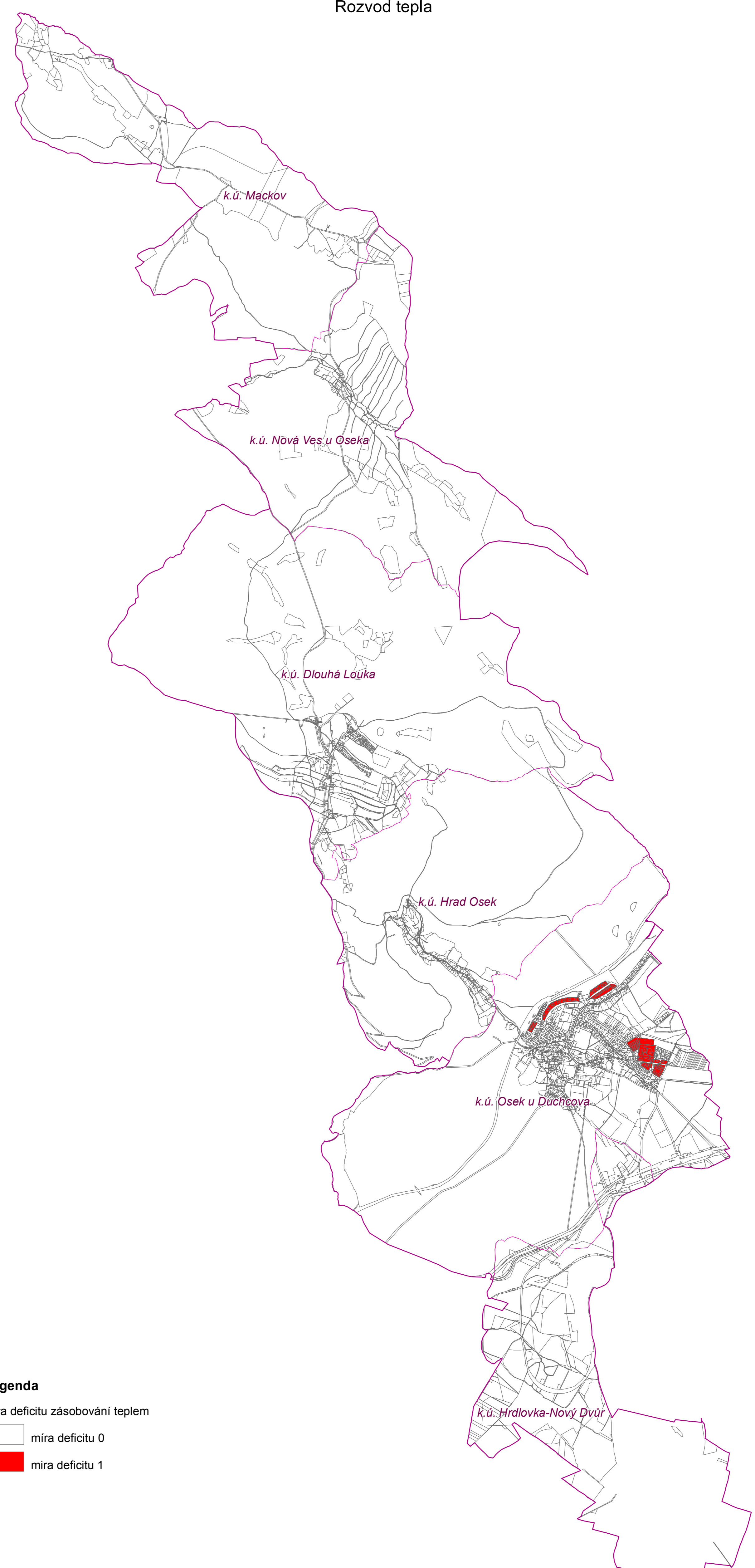
- Legenda**
- Navrhované trafostanice**
- TS kabelová
 - TS nadzemní
- Směrný návrh elektrické sítě**
- VN 22kV kabelové
- Míra deficitu zásobování elektrickou energií**
- míra deficitu 0
 - míra deficitu 1
 - míra deficitu 2
 - míra deficitu 3

Zásobování plynem



- Legenda**
- Směrný návrh vedení plynovodu**
- vysokotlaký plynovod - VTL - přípojka
 - středotlaký plynovod - STL
 - nízkotlaký plynovod - NTL
 - regulační stanice VTL
- Míra deficitu zásobování plynem**
- míra deficitu 0
 - míra deficitu 1
 - míra deficitu 2
 - míra deficitu 3

Rozvod tepla



- Legenda**
- Míra deficitu zásobování teplem**
- míra deficitu 0
 - míra deficitu 1

Společná legenda

- Vymezení území**
- hranice řešeného území
 - hranice katastrálních území
 - hranice parcel dle KN

Míra deficitu obsluhy území jednotlivými systémy technické infrastruktury

plochy zastavěného a zastavitelného území jsou rozděleny z hlediska obsluhy jednotlivými subsystémy inženýrských sítí na 5 kategorií (0 – 4) – dle „míry deficitu“, tj. dle závažnosti opatření nutných k obslužení dosud neobsložených ploch takto:

míra deficitu 0 – území není napojené na danou soustavu technické infrastruktury a ani se jeho připojení v koncepci územního plánu nenavrhuje

míra deficitu 1 – území je napojené nebo snadno napojitelné na danou soustavu technické infrastruktury

míra deficitu 2 – území je napojitelné s vynaložením přiměřených investic

míra deficitu 3 – území je obtížněji napojitelné s vynaložením relativně vyšších investičních nákladů

míra deficitu 4 – území velmi komplikovaně obslužitelné při vynaložení vysokých investic nebo vyžadující složitější koncepční zásahy do stávající sítě, nebo uceleně koordinované technické řešení v rámci rozsáhlejší rozvojové plochy

Územní plán Oseka	
Projizovatel: Městský úřad Osek	05 - Schéma koncepce technické a dopravní infrastruktury 1 - energetika
Projektant: Ing. arch. František Pospíšil a kol.	Měřítko: 1 : 25 000
zak. č. 191/2011	Etapa: Dokumentace k vydání
	Datum: V / 2016
	Paré č.: [1] [2] [3] [4] [5] [6]

Záznam o účinnosti	
Označení správního orgánu, který územní plán vydal:	Zastupitelstvo města Osek
Datum nabylí účinnosti:	15. 7. 2016
Oprávněná fyz. osoba pořizovatele:	Ing. arch. Zdeněk Táborská
Funkce, pověření výkonem územní plánovací činnosti podle § 64 odst. 1 zák. 182/2006 Sb. o územním plánování a státním území (zákon o územním plánování)	podpis:

